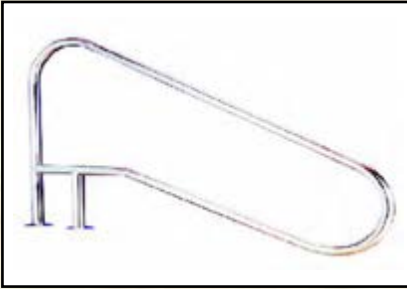


Poręcze basenowe

Może się wydawać, że oferowane tu poręcze to kawałek zwykłej, wygiętej rury, którą może sobie wykonać każdy. Nic bardziej mylnego! Czy warto ryzykować?! Wszystkie oferowane poręcze zostały zaprojektowane przez inżynierów, aby były funkcjonalne, bezpieczne i dopasowane do korzystających z nich ludzi. Został dobrany także odpowiedni materiał do produkcji. Użyta stal nierdzewna kwasoodporna typu 316 jest odpowiednią dla basenów stalą austenityczną chromowo-niklowo-molibdenową, odporną na działanie wysokich temperatur i o wyjątkowej odporności na korozję. Jest szeroko stosowana na morzu i w środowiskach, w których poddawana jest działaniu czynników chemicznych, soli, kwasów i wysokich temperatur. Typów stali 316 jest kilkanaście i możecie być pewni, że w naszych wyrobach użyta została stal o odpowiednim składzie i zawartości procentowej składników.

Poręcz FX-2



FX-2 w podłoże kod 87168027
FX-2 na podłożu kod 87468021

Poręcz FX-3



FX-3 montowana w podłoże kod 87164018
FX-3 montowana na podłożu kod 87164010

Poręcz FX-7 komplet 2 sztuki



FX-7 montowana na podłożu kod 87100319

Poręcz FX-11



długość 500 kod 87180055
długość 1000 kod 87180105
długość 2000 kod 87180204
długość 2500 kod 87180303

Poręcz systemowa FX-14 składana z elementów, w niczym nie ograniczonej długości. Elementami systemu są: rury poręczy, łączniki, zaślepki, mocowania. Elementy wykonane z polerowanej stali AISI-316, rura 43 mm.



rura długość 100 cm kod 87181010
rura długość 200 cm kod 87181020



uchwyt przelotowy kod 87180907
końcowy kod 87180915



łącznik kątowy kod 87181050



łącznik prosty kod 87181040



zaślepka rury FX-14 kod 87100220



zestaw montażowy kod 87100022

Drabiny

Wykonane są z wysokogatunkowej stali odpowiedniej dla basenów. Sterowana komputerowo technika polerowania nie powoduje zepsucia struktury stali na etapie produkcji, co ma miejsce w przypadku niemarkowych produktów. Proces polerowania uwzględnia odpowiednią intensywność emisji cząstek z powierzchni stali, termoemisję i mikroprąd tarcia. Wszystkie drabiny posiadają stopnie z antypoślizgowymi nakładkami, a średnica rury wynosi 43 mm. Oferowane są ze stali 304 i 316, o podwyższonej odporności np. na sól. Zgodnie z przepisami wszystkie inne elementy stalowe w basenie należy uziemiać, spinając je w jeden obwód. Zapobiega to tzw. korozji stali nierdzewnej, polegającej m.in. na przyciąganiu cząstek metali znajdujących się w wodzie i powietrzu.

Drabina Lina



ilość stopni	stal 304 kod	stal 316 kod
2	30002	30006
3	30003	30007
4	30004	30008
5	30005	30009

Drabina Maria



ilość stopni	stal 304 kod	stal 316 kod
2	30016	30032
3	30017	30033
4	30018	30034
5	30019	30035

Drabina Munich



ilość stopni	stal 316 kod
2	30025
3	30026
4	30027
5	30028

Drabina Lina dzielona



ilość stopni	stal 304 kod
2	30012
3	30013
4	30014
5	30015

Dodatki do drabin



kolnierze kod 30022



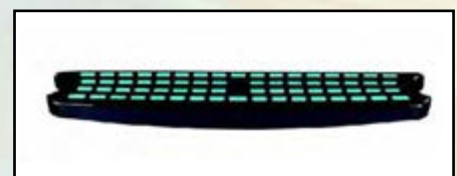
przechyłne kod 30011



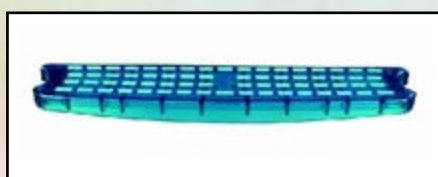
tuleja kod 30024



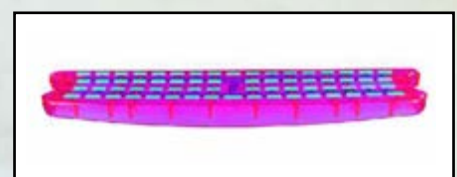
stopień bezpieczeństwa kod 07603



kolor czarny kod 30080



kolor niebieski kod 30082



kolor różowy kod 30084

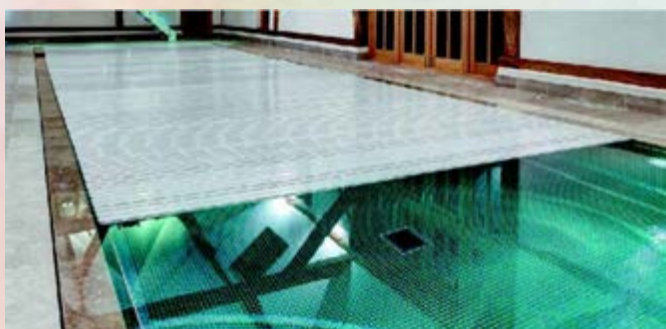
Żaluzje basenowe Seniorita

Żaluzja to najbardziej ekskluzywne, efektowne i najtrwalsze przykrycie do basenu. Używane profile PCW są produkowane wyłącznie z przeznaczeniem do basenów kąpielowych. Odpowiedni kształt zaczepu i skład chemiczny profili, zapewnia komfort użytkowania i odporność na wodę basenową. Przykrycie roletowe jest sensowne do każdego basenu w hali i w ogrodzie, szczególnie w przypadku zamontowania zadaszenia. Zatrzymuje ono parowanie wody przez, co zmniejszają się straty ciepła i zapewniona jest oszczędność energii do 90% , dzięki komorowej budowie, gdzie znajdujące się powietrze stanowi doskonałą izolację. Połączone ze sobą profile, tworzą sztywną pokrywę na powierzchni wody, stanowiąc zabezpieczenie przed wpadnięciem do wody. Profile są szczelnie zamknięte za pomocą zatyczek montowanych na zakończeniach. Żaluzja nie wymaga żadnych prowadnic. Jest to pokrywa pływająca po wodzie. Do wszystkich żaluzji stosuje się elektryczne rolki zwijające. Ręczne zwinięcie nie jest możliwe, ze względu na dużą wagę pokrywy. Przeznaczone są do profesjonalnego montażu.

Cechy żaluzji Seniorita

- produkowana jest na dowolny kształt basenu. Przy kalkulacji bierze się pod uwagę szerokość basenu i kolor profilu. Cena podana jest za metry bieżące długości żaluzji lub basenu.
- wykonana jest z profili o grubości 16 mm i szerokości 65 mm, w kilku kolorach.
- podwójne uszczelnienie końcówek profili zapewnia wieloletnie użytkowanie.
- żaluzja Seniorita jest mniejsza o 3 cm od szerokości basenu. Pozwala to na właściwe funkcjonowanie żaluzji.
- specjalny kształt profilu zapobiega połamaniu się żaluzji.
- montaż na rolce pod wodą lub na brzegu basenu.

Przykłady realizacji



Żaluzja basenowa Seniorita

Jak otrzymać kompletną żaluzję? To proste - wybierz kolor i dodatki, podaj długość i szerokość basenu. Cena podana jest za 1 metr bieżący długości basenu. Wybierz rodzaj rolki: podwodna lub nadwodna i GOTOWE!
 Przykład obliczenia żaluzja biała, rolka podwodna, na basen skimmerowy szer. 4 m x dł. 9 m -
 027900teb = 9 mb + 027961teb = 1 szt + 027701teb = 1 szt + 027702teb = km



biała kod 027900teb



szara kod 027900teb



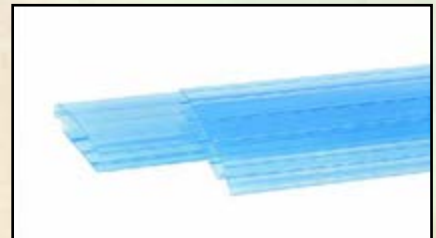
niebieski kod 027905teb



beżowy kod 027905teb



moka kod 027905teb



transparent kod 027907teb



solar kod 027907teb

Żaluzja z profili transparent i solar musi być chroniona obudową rolki przed działaniem promieni słonecznych!

Dodatki do żaluzji Seniorita

opakowanie	kod 027701teb
transport	kod 027702teb
zawiasy przy rynnie	kod 027703teb
docięcie schodów	kod 027615teb
pasek bezpieczeństwa dla normy NF P 90308	kod 027920teb



Rolki zwijające do żaluzji

Rolka podwodna Almeria



Elektryczna rolka podwodna umieszczana pod wodą w dowolnym miejscu w basenie. Montaż rolki Almeria nie powoduje ingerencji w ścianę basenu, oprócz przeciągnięcia kabla zasilającego silnik. Na rolkę Almeria składają się: zestaw montażowy, rura ze stali z silnikiem 24 V, sterowanie z transformatorem, układem programowania i kierowania pracą żaluzji, włącznik montażowy. Rolkę dobiera się do wielkości basenu i głębokości umieszczenia pod wodą. Podane poniżej wymiary basenów przyjęto przy założeniu montażu rolki 0,5 m pod wodą. W przypadku głębszego montażu należy się skonsultować. Sterowanie należy umieścić w ciepłym i suchym pomieszczeniu.

Kompletna rolka podwodna Almeria

basen do 4,0 x 10 m 027961teb, 5,0 x 12 m 027966teb, 6,0 x 15 m 027971teb

Dostarczane są też osobno poszczególne elementy rolki Almeria, które montuje się w zależności od etapu budowy.

Rolka nadwodna Malaga



Elektryczna rolka Malaga montowana jest na brzegu basenu. Przeznaczona jest do zwijania żaluzji basenowych. Na rolkę Malaga składają się: stojaki, rura z silnikiem 24 V, sterowanie z transformatorem, układem programowania i kierowania pracą żaluzji, włącznik. Sterowanie umieszcza się w ciepłym i suchym pomieszczeniu.

Kompletna rolka nadwodna Malaga

basen do 4,0 x 10,0 m 027640teb, 5,0 x 10,0 m 027645teb, 6,0 x 12,0 m 027648teb

Dodatki rolki Almeria i Malaga	opakowanie	kod 027701teb
	transport	kod 027702teb
	pilot rolki	kod 027652teb
	rolki prowadzące	kod 027903

Żaluzja basenowa Junior i Senior

Żaluzja to najbardziej ekskluzywne, najbardziej efektowne, najtrwalsze przykrycie do basenu. Odpowiedni kształt zaczepu i skład chemiczny profili PCW, zapewnia komfort użytkowania i odporność na wodę basenową. Przykrycie roletowe zatrzymuje parowanie wody, przez co zmniejszają się straty ciepła i oszczędność energii wynosi do 90%. Połączone ze sobą profile, tworzą sztywną pokrywę na powierzchni wody, stanowiąc zabezpieczenie przed wpadnięciem do wody. Profile są szczelnie zamknięte za pomocą zatyczek montowanych na zakończeniach. Żaluzja nie wymaga żadnych przewodnic. Jest to pokrywa pływająca po wodzie. Do żaluzji stosuje się elektryczne rolki zwijające.

Żaluzja Junior

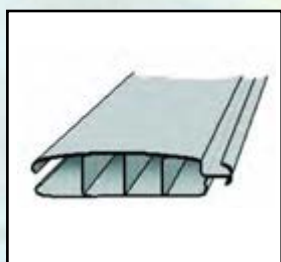
Profil o grubości 11 mm i szerokości 52 mm. Nie nadaje się do rolek montowanych pod wodą.



biała lub jasnoszara kod 027600

Żaluzje Senior i Solar

Profil o grubości 14 mm i szerokości 55 mm, kolor: biały, jasnoszary, beżowy, niebieski i zielony. Montaż na rolce pod wodą lub na brzegu basenu.



biała lub jasnoszara
kod 027900



niebieska, beżowa lub zielona
kod 027901



solar cała przezroczysta
kod 027905

Dodatki do żaluzji Junior i Senior

nazwa	kod	nazwa	kod
zawiasy wahadłowe przy rynnie za 1 mb	027985	rolki prowadzące dla typu montażu RNU	027903
wycięcie dla drabiny	027610	przycięcie przy promieniu od 0,5 m	027607
przycięcie przy promieniu do 0,5 m	027605	docięcie Senior schodów do $r = 3$ m	027615
docięcie Junior schodów rzymskich do $r = 3$ m	027614	docięcia w poprzek za 1 mb	027620
docięcie Solar schodów rzymskich do $r = 3$ m	027617	transport	027702
element chwytny przy schodach	027625		

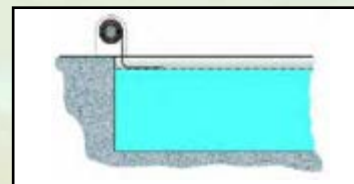
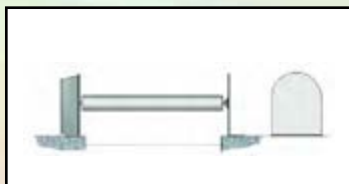


Żaluzje basenowe

Rolka nawodna „Solo”

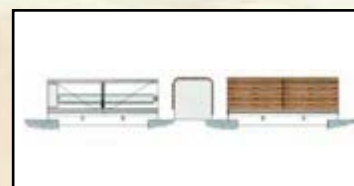
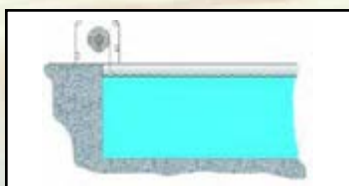
Finezyjna i ładna, elektryczna rolka Solo montowana jest na brzegu basenu. Dedykowana jest do żaluzji Junior i Senior, ale także do Seniorita. W jej skład wchodzi: silnik 24 V, 2 stojaki boczne, rura ze stali, transformator, elektroniczny układ programowania pracy żaluzji, włącznik ręczny zamontowany w stojaku lub luzem. Silnik znajduje się przy rolce. Sterowanie należy umieścić w ciepłym i suchym pomieszczeniu.

nazwa	kod
basen do 4,0 x 8,0 m	027640
5,0 x 12,0 m	027645
6,0 x 15,0 m	027648
7,0 x 15,0 m	027650



Rolka nawodna Quadro to elektryczna rolka, montowana na brzegu basenu, z konstrukcją dla obudowy z drewna lub z tworzywa. Dedykowana jest do żaluzji Junior i Senior, ale także do Seniorita. W jej skład wchodzi: silnik 24 V, 2 stojaki boczne, rura ze stali, konstrukcja dla obudowy, transformator, elektroniczny układ programowania pracy żaluzji, włącznik ręczny zamontowany w stojaku lub luzem. Silnik znajduje się przy rolce. Sterowanie należy umieścić w ciepłym i suchym pomieszczeniu.

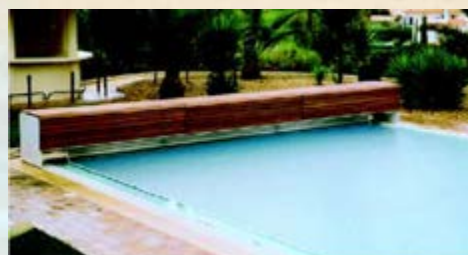
nazwa	kod
basen do 4,0 x 8,0 m	027920
5,0 x 12,0 m	027925
6,0 x 15,0 m	027930
7,0 x 15,0 m	027932



Obudowa drewniana rolki Quadro

Wykonana ze specjalnego drewna Sipo-Mahagoni. Obudowa dostarczana jest zawsze razem z rolką.

nazwa	kod
obudowa górna 1mb rolki	027685
obudowa przednia 1mb rolki	027690
obudowa tylna 1mb rolki	027695



Rolka nawodna Rondo to elektryczna rolka, montowana na brzegu basenu ze specjalną, okrągłą konstrukcją dla obudowy z tworzywa w kolorze żaluzji. Dedykowana jest do żaluzji Junior i Senior, ale także do Seniorita. W jej skład wchodzi: silnik 24 V, 2 stojaki boczne, rura ze stali, konstrukcja dla obudowy, transformator, elektroniczny układ programowania pracy żaluzji, włącznik ręczny zamontowany w stojaku lub luzem. Silnik znajduje się przy rolce. Sterowanie należy umieścić w ciepłym i suchym pomieszczeniu.

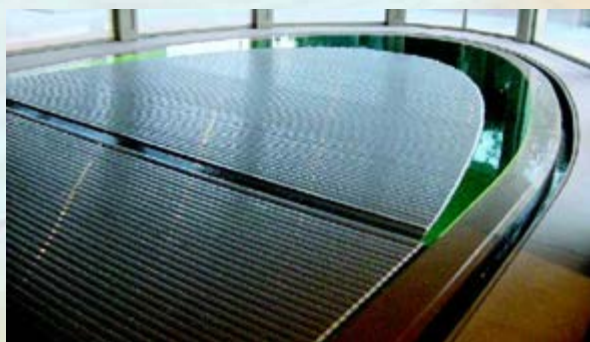
nazwa	kod
basen do 4,0 x 8,0 m	027940
5,0 x 12,0 m	027942
obudowa okrągła 1 mb rolki	027945



Żaluzje basenowe

Rolka zwijająca podwodna

Nie warto ryzykować wycieku wody z basenu. Ta elektryczna rolka podwodna daje całkowitą pewność. Dedykowana jest do żaluzji Junior i Senior, ale także do Seniorita. W jej skład wchodzi: silnik 24 V, rura ze stali, włącznik ręczny, transformator, przepust murowy, elektroniczny układ sterowania pracą rolki. Wersja Easy montowana jest bez ingerencji w mur basenu. Wyróżniamy kilka typów rolek, w zależności od miejsca zamontowania. Rolkę dobiera się do wielkości basenu.

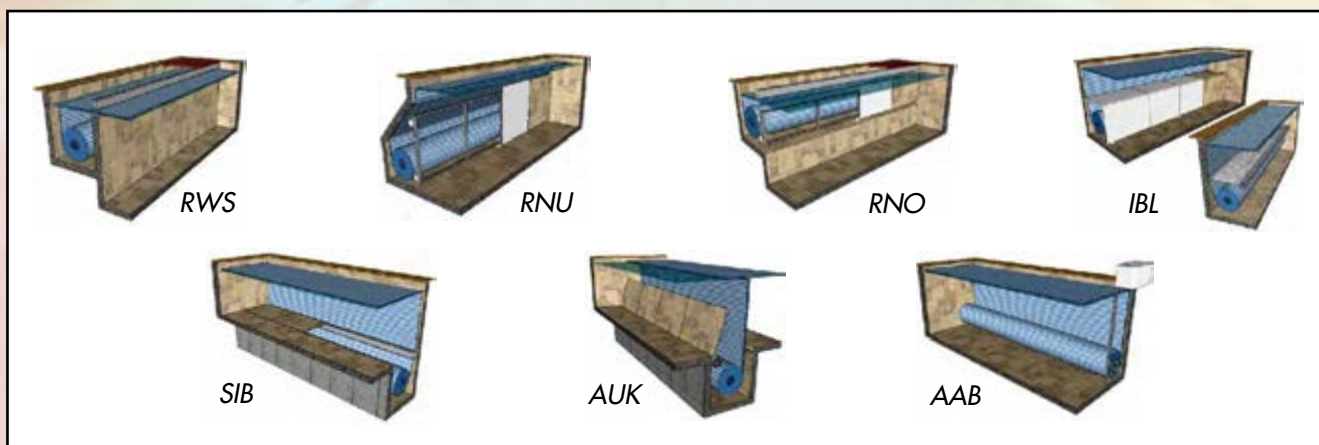


nazwa	kod
basen do 4,0 x 8,0 m	027960
wersja Easy	027961
5,0 x 12,0 m	027965
wersja Easy	027966
6,0 x 15,0 m	027970
wersja Easy	027971
7,0 x 15,0 m	027975
wersja Easy	027976

Dodatki do rolek nawodnej i podwodnej

nazwa	kod
włącznik rolki na pilota	027675
włącznik rolki na kluczyk	027670
mechanizm jezdny ręczny	028130
mechanizm jezdny automat	028132
pokrywa rolki typ SIB i AUK 1 mb	027980
pokrywa rolki typ IBL 1 mb	027982
pokrywa rolki typ RNO i RNU 1 mb	027984
automatyczna kłapa rolki typ AUK i SIB	
wymiar basenu maks. 4 x 8 m	027986
wymiar basenu maks. 5 x 12 m	027988
wymiar basenu maks. 6 x 15 m	027990
belka wsporcza typu RWS do szer. 4 m	028000
do szer. 5 m	028002
do szer. 6 m	028004
do szer. 7 m	028005
pokrywa drewniana	
do szer. 60 cm wnętrza rolki typ RWS	028010
do szer. 80 cm wnętrza rolki typ RWS	028012

Typy miejsc umieszczenia rolki podwodnej



Przykrycia solaryczne deLUX

Im bardziej ciemna folia, tym lepiej dla Twojego basenu! Mniej światła w wodzie to gorsze warunki dla rozwoju glonów. Eleganckie i perfekcyjnie wykonane przykrycie basenowe ze sztywnej folii LDPE o grubości 400 mikronów. Na powierzchni posiada liczne komórki (pęcherzyki) powietrzne, zapobiegające stratom ciepła i ułatwiające nagrzewanie się wody. Przy nieogrzewanych basenach, folia umożliwia podniesienie temperatury wody o około 6 stopni. Przykrycie znacznie zmniejsza parowanie wody, co ma istotne znaczenie dla basenów krytych, gdzie jest ono niezbędne. Przyczynia się do mniejszego zabrudzenia wody w przypadku basenów zewnętrznych. Folia złączona jest ze sobą na określony wymiar w kształcie prostokąta, który można łatwo dociąć do wymiarów basenu. Dostarczane są 4 gotowe wymiary, tak aby ekonomia zakupu była na najwyższym poziomie. Można też zamówić przykrycie w dowolnej długości (pełne metry) w trzech szerokościach



Folia deLUX niebieska

folia 4 x 8m deLUX	kod 00048
folia 4 x 10m deLUX	kod 00050
folia 5 x 10m deLUX	kod 00057
folia 5 x 12m deLUX	kod 00058

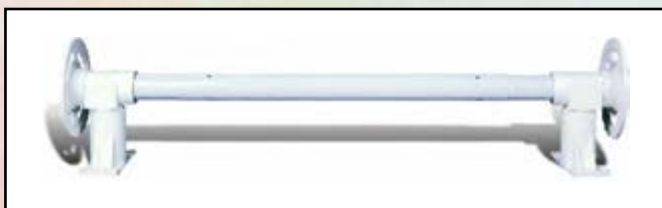
Przykrycia deLUX w dowolnej długości (pełne metry):	
szerokość 4 m	kod 00090lux4
szerokość 5 m	kod 00090lux5
szerokość 6 m	kod 00090lux6

Ręczne rolki zwijające

Ułatwiają zwijanie i rozwijanie solarycznych przykryć basenowych. Trwałość rolek zależy od materiału, z którego są wykonane i od sposobu użytkowania. Rolki posiadają w komplecie paski do mocowania folii solarycznej. Wszystkie rolki mają aluminiowe rury zwijające, dopasowywane do szerokości basenu.

Rolka zwijająca Olympic

Ręczna rolka w kolorze białym. Statywy z tworzywa ABS, aluminiowe rury zwijające, łączone teleskopowo. Paski są mocowane do rury wkrętami, a z folią solaryczną łączone są za pomocą specjalnych mocowań. Rury można w łatwy sposób przenosić, a statywy demontować. Wersja do 5 m ma 3 rury aluminiowe, po 2 m każda. Dzięki temu, koszt transportu jest niski i łatwo je przewozić.



nazwa	kod
rolka Olympic do szer. 5 m	00101
rolka Olympic do szer. 6 m	00100

Ręczne rolki zwijające

Rolka zwijająca stała

Ręczna rolka zwijająca: statywy z polerowanej stali nierdzewnej, trzy teleskopowe aluminiowe rury zwijające, paski mocujące folię mocowane wkrętami do rury. Montowana na stałe do podłoża. Wysokość 50 cm.

Wersja do 5 m ma 3 rury o dł. 2 m każda. Dzięki temu, koszt transportu jest niski i łatwo je przewozić.



do basenu maks. 5x10 m kod 00120

do basenu maks. 6x10 m kod 00130

Rolka zwijająca ruchoma

Ręczna rolka zwijająca: statywy z polerowanej stali nierdzewnej, trzy teleskopowe aluminiowe rury zwijające, paski mocujące folię mocowane wkrętami do rury. Dzięki kółkom można ją bez problemu przestawiać. Wysokość 50 cm. Wersja do 5 m ma 3 rury o dł. 2 m każda. Dzięki temu, koszt transportu jest niski i łatwo je przewozić.



do basenu maks. 5x10 m kod 00125

do basenu maks. 6x10 m kod 00135

Rolka zwijająca Maxi

Ręczna rolka zwijająca : statywy z polerowanej stali nierdzewnej, trzy teleskopowe aluminiowe rury zwijające o zwiększonej średnicy, pozwalają na stosowanie na dużych basenach, paski mocujące folię. Wysokość 50 cm.



rolka stała do szer. maks. 7 m kod 00121

rolka na kołach do szer. maks. 7 m kod 00128

rolka stała do szer. maks. 5 m kod 00122

Rolka zwijająca ścienna

Ręczna rolka zwijająca: statywy z polerowanej stali nierdzewnej, trzy teleskopowe aluminiowe rury zwijające, paski mocujące folię mocowane wkrętami do rury. Montowana na stałe do ściany. Wersja do 5 m ma 3 rury o dł. 2 m każda. Dzięki temu, koszt transportu jest niski i łatwo je przewozić.



do basenu maks. 5x10 m kod 00127

do basenu maks. 6x10 m kod 00137